

**Département du Doubs
Direction des Routes, des Infrastructures et des Transports
Service Territorial d'Aménagement de MONTBELIARD**

Arrêté n° STAM / 23 / 214

**ARRETE DE POLICE PORTANT
REGLEMENTATION DE LA CIRCULATION**

**Route Départementale 30,
située hors agglomération,
commune de LAISSEY,**

LA PRESIDENTE DU DEPARTEMENT DU DOUBS,

- VU** la demande de l'entreprise NGE en date du 04/10/2023,
- VU** le code de la route, notamment les articles R110-1, R110-2, R411-5, R411-8, R411-25 à R411-28,
- VU** le code général des collectivités territoriales, notamment les articles L1111-1 à L1111-7, L3221-4,
- VU** le code de la voirie routière, notamment les articles L131-3, L131-7,
- VU** l'arrêté du 24 novembre 1967 modifié, relatif à la signalisation des routes et autoroutes,
- VU** l'instruction interministérielle sur la signalisation routière (livre I – huitième partie – signalisation temporaire) approuvée par les arrêtés interministériels des 05 et 06 novembre 1992,
- VU** l'arrêté de la Présidente du Conseil départemental n° 52161 du 01/07/2021 portant délégation de signature,

CONSIDERANT que pour permettre la réfection du muret de montagne en toute sécurité, il y a lieu de réglementer la circulation par un alternat.

ARRÊTE

ARTICLE 1

La circulation de tous les véhicules s'effectuera par voie unique à sens alterné sur la RD 30 du PR 18+765 au PR 18+825 sur le territoire de la commune de LAISSEY :

4 jours dans la période du 16/10/2023 au 22/10/2023.

L'alternat sera réglementé par feux de chantiers KR11J. (CF24 jointe)

ARTICLE 2

Pendant la durée des travaux, sur l'emprise de la zone de travaux de part et d'autre sur une longueur de 100 mètres :

La vitesse des véhicules sera réglementée à 50 km/h.
Cette limitation de vitesse sera matérialisée par des panneaux B14 portant la mention "50".

Les dépassements sur l'emprise du chantier seront interdits.
Cette interdiction sera matérialisée par un panneau B3.

Aucun stationnement ne sera autorisé, excepté pour les véhicules affectés au chantier.

ARTICLE 3

La mise en place de la signalisation réglementaire de l'alternat sera effectuée par l'entreprise et sera conforme aux prescriptions de l'instruction interministérielle sur la signalisation temporaire approuvée le 06/11/1992.

Pendant le déroulement des travaux, la surveillance de l'alternat sera assurée par l'entreprise NGE.

ARTICLE 4

Toute contravention au présent arrêté sera constatée par procès-verbaux des personnels de Police et de Gendarmerie ainsi que par des agents assermentés de l'Administration et des Collectivités locales et poursuivies conformément aux lois et règlements en vigueur.

ARTICLE 5

Le présent arrêté sera affiché en mairie et aux extrémités du chantier.

ARTICLE 6

- Monsieur le Chef du Service Territorial d'Aménagement de MONTBELIARD – 9, rue du Caporal Peugeot – 25200 MONTBELIARD,
- Monsieur le Directeur des Routes, des Infrastructures et des transports – Service Central d'Ingénierie Routière – 7, avenue de la Gare d'Eau 25031 BESANCON,
- Monsieur le Commandant du Groupement de Gendarmerie du Doubs – 24, rue des Justices 25000 BESANCON,
- Monsieur le Commandant de la Brigade de Gendarmerie de ROULANS - 1, rue Champonot 25640 ROULANS,
- NGE - NGE 21, Rue du Docteur Quingnard 21 000 DIJON,

Sont chargés chacun en ce qui le concerne de l'exécution du présent arrêté dont copie sera transmise à :

- Monsieur le Maire de la commune de LAISSEY,
- Monsieur le Directeur Départemental des Services d'Incendie et de Secours,
- Monsieur le Directeur Régionale de l'Environnement, de l'Aménagement et du Logement – Service transports, mobilités.

À MONTBELIARD, le – 5 OCT. 2023

Pour la Présidente du Département du Doubs,
Le Chef du service territorial d'aménagement,

STA de MONTBELIARD
Le Chef de Service

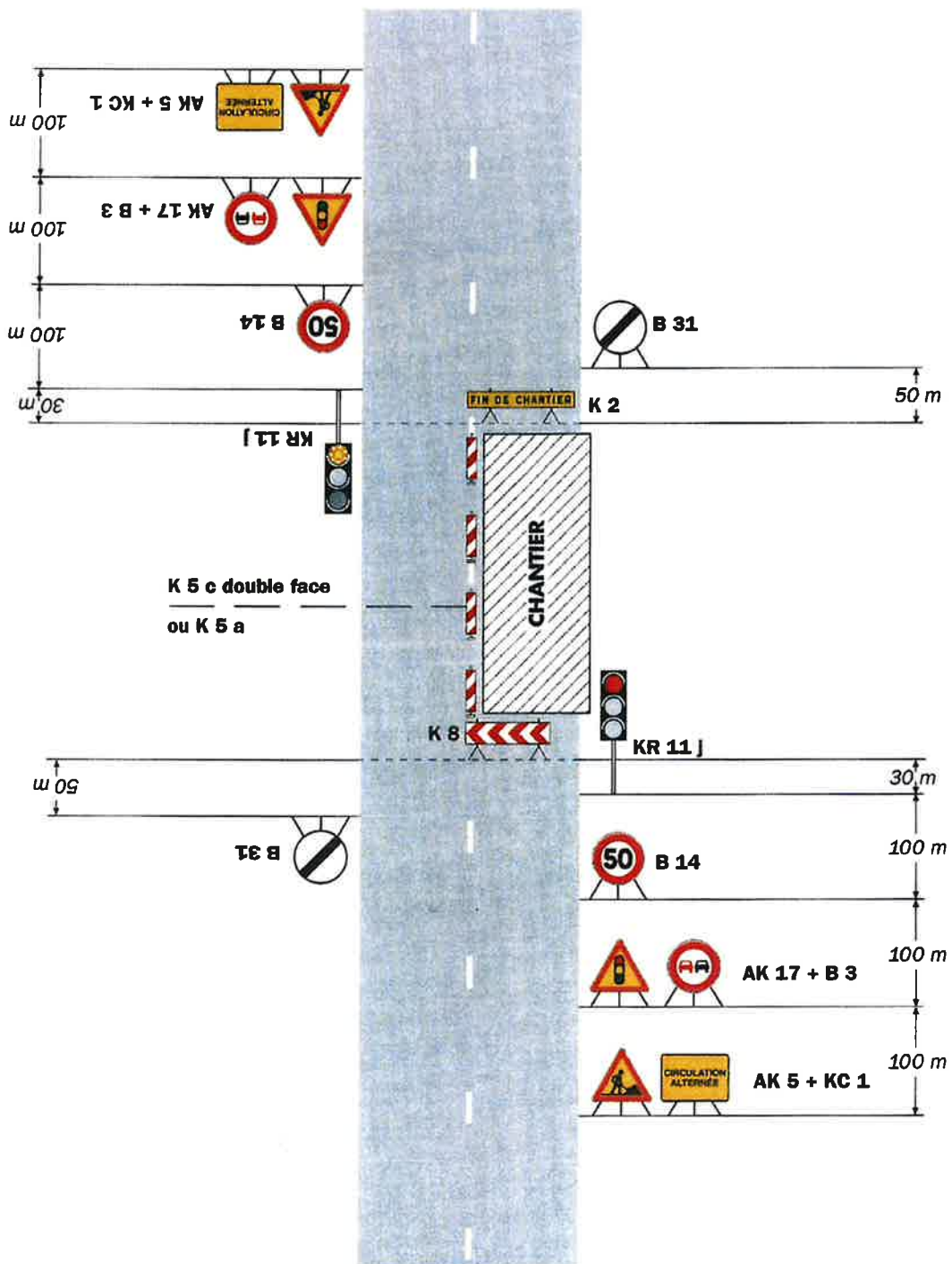
Ahmed KHEDIR,
P.O. A. NOIR

Chantiers fixes

CF24

Alternat par signaux tricolores

Circulation alternée
Route à 2 voies



Remarque(s) :

- Schéma à appliquer notamment lorsque l'alternat doit être maintenu de nuit, en absence de visibilité réciproque.
- Pour le réglage des signaux tricolores : Cf. Signalisation temporaire - Les alternats.
- Un panneau B 14 de limitation de vitesse à 70 km/h peut éventuellement être intercalé entre les panneaux AK 5 et AK 17.